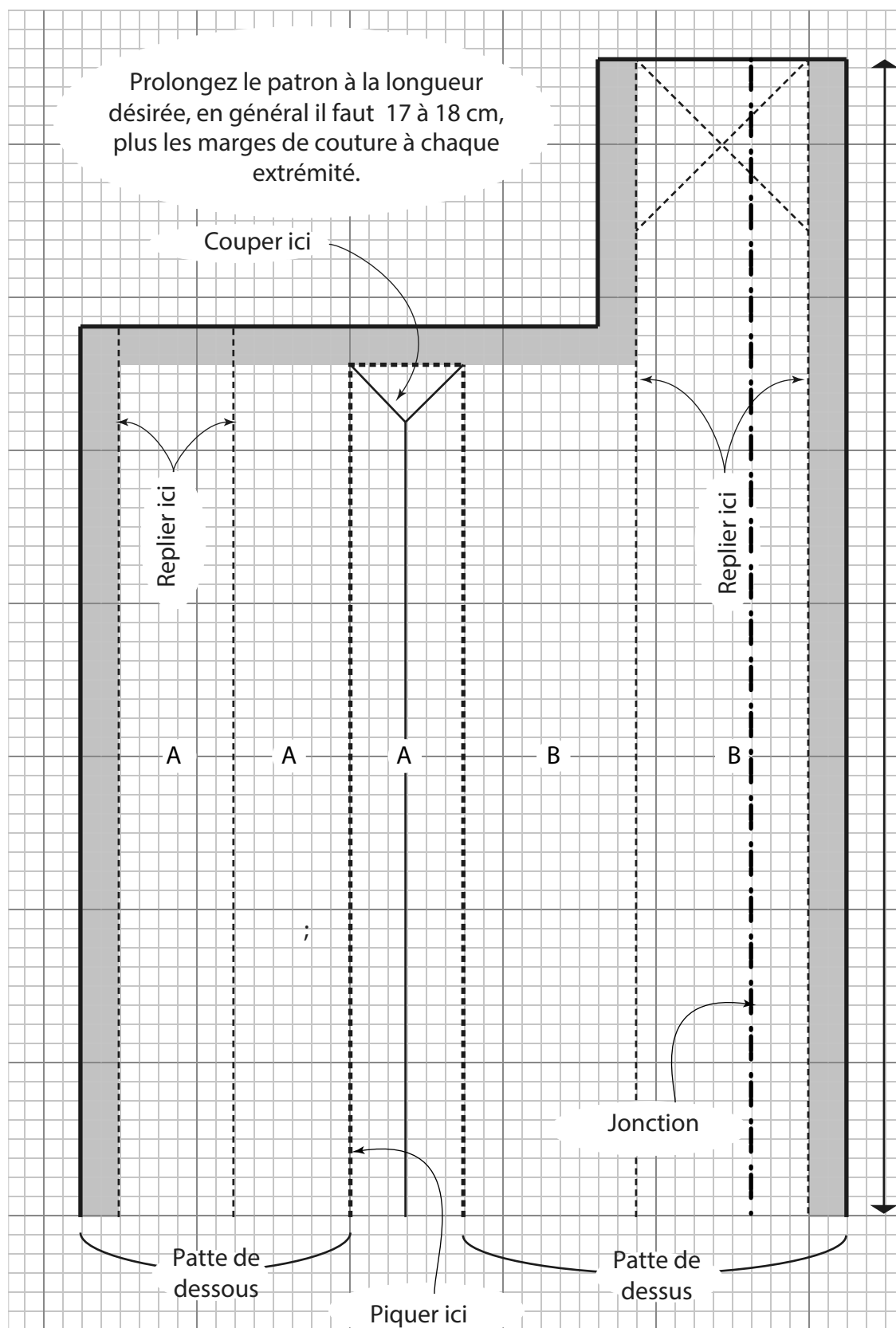
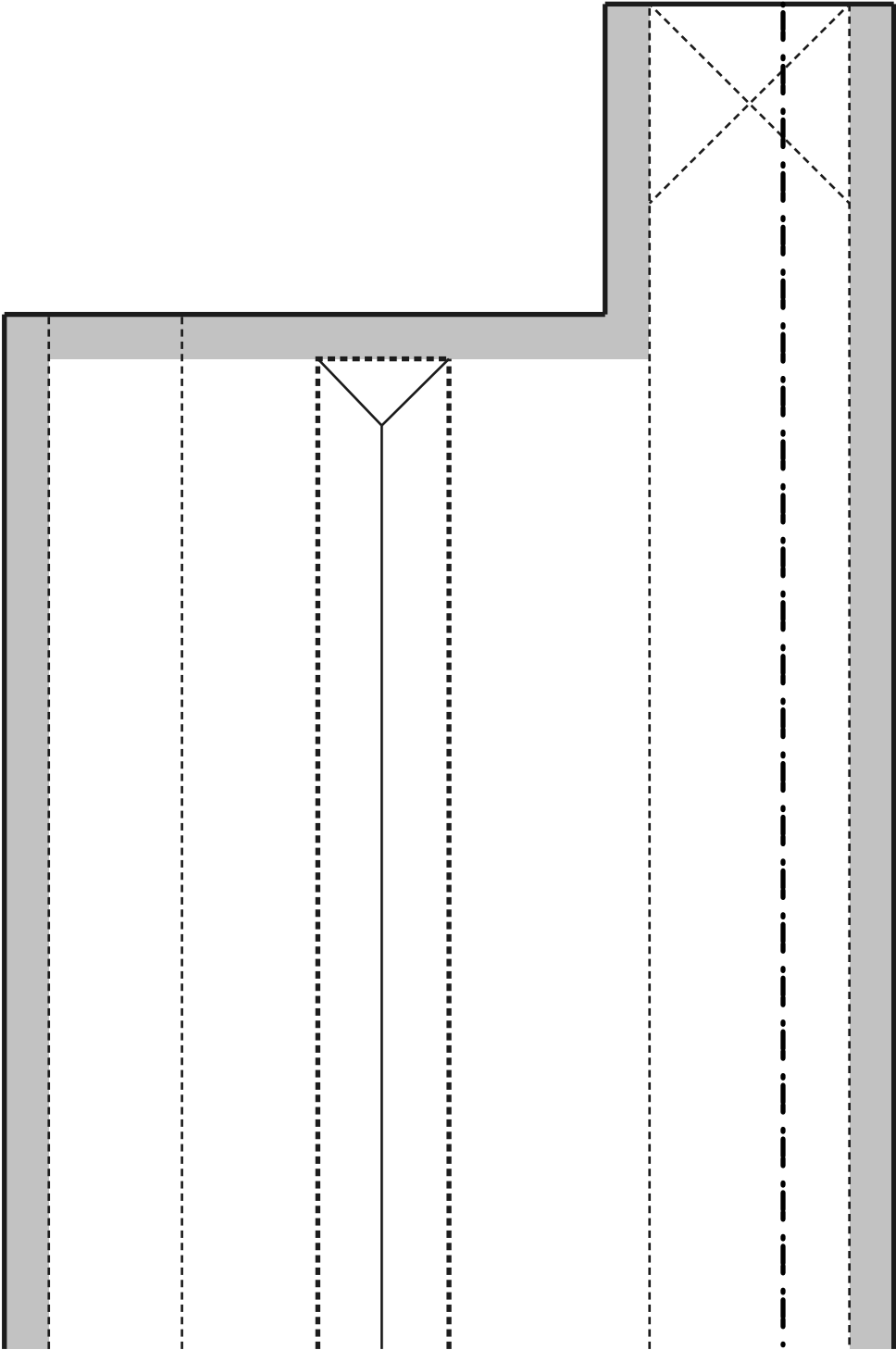


Patron standard de patte
de fente de chemise de
type 3, variante 1



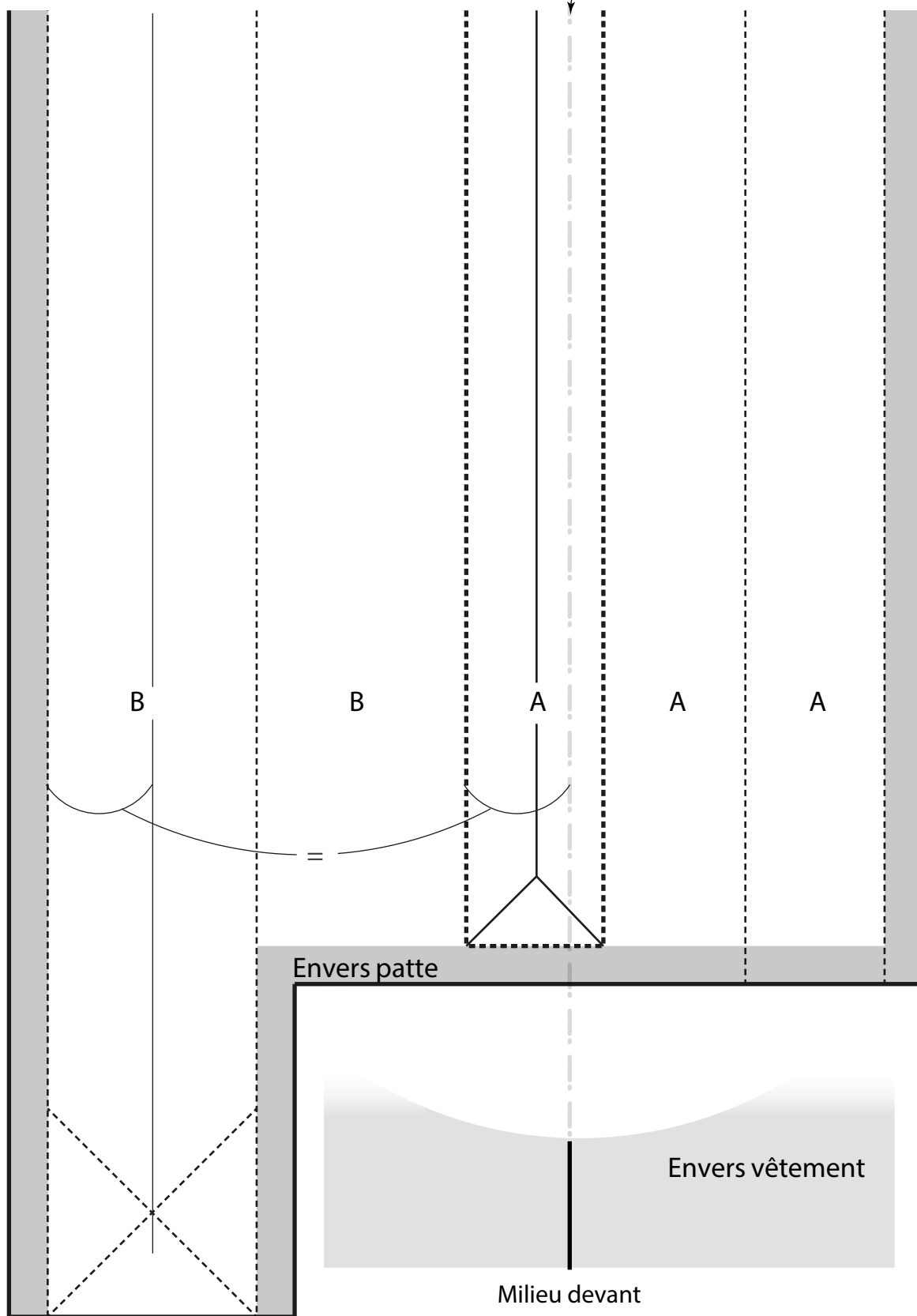
Patron vierge de patte
de fente de chemise de
type 3, variante 1

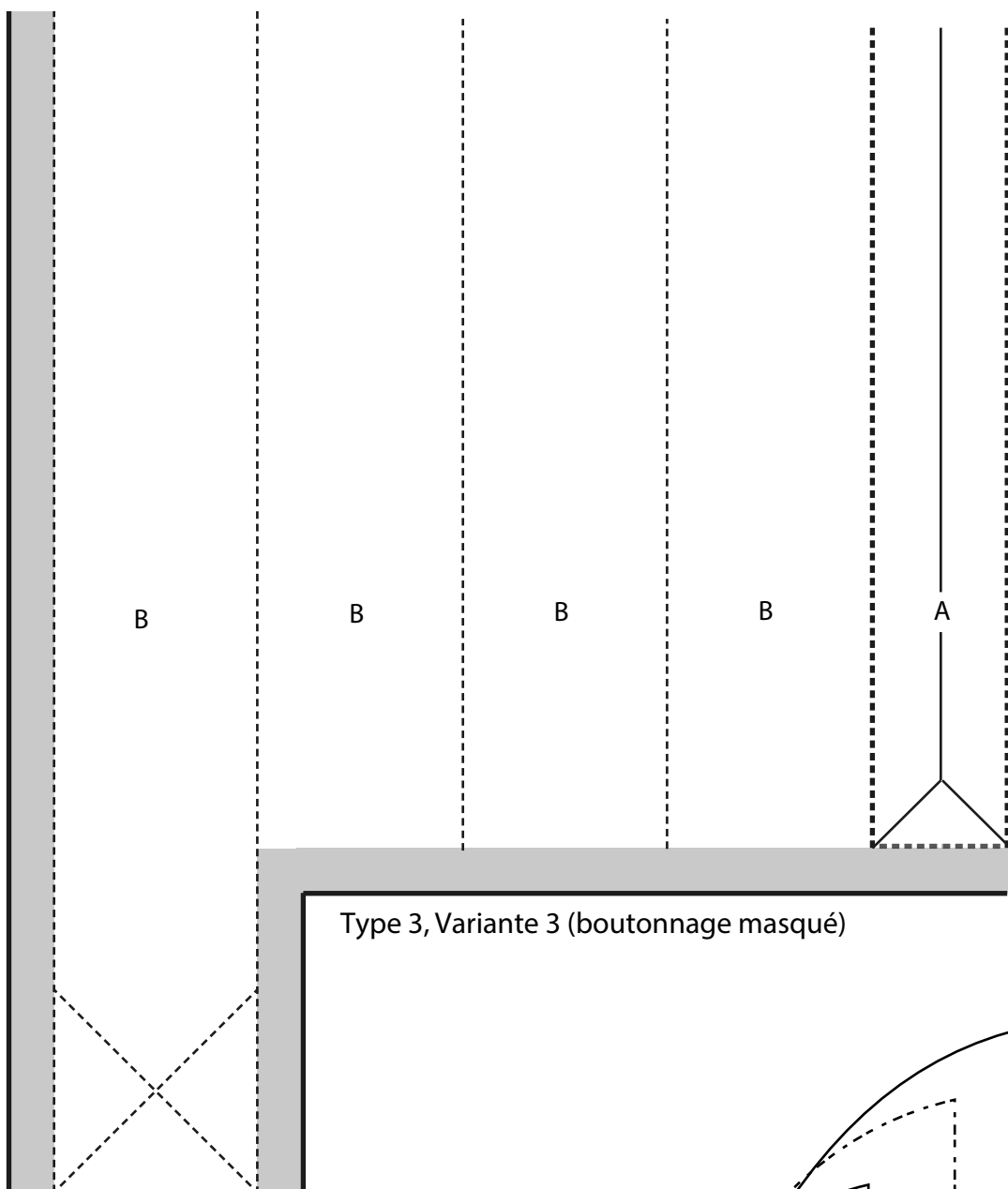


Type 3, Variante 1, MDev

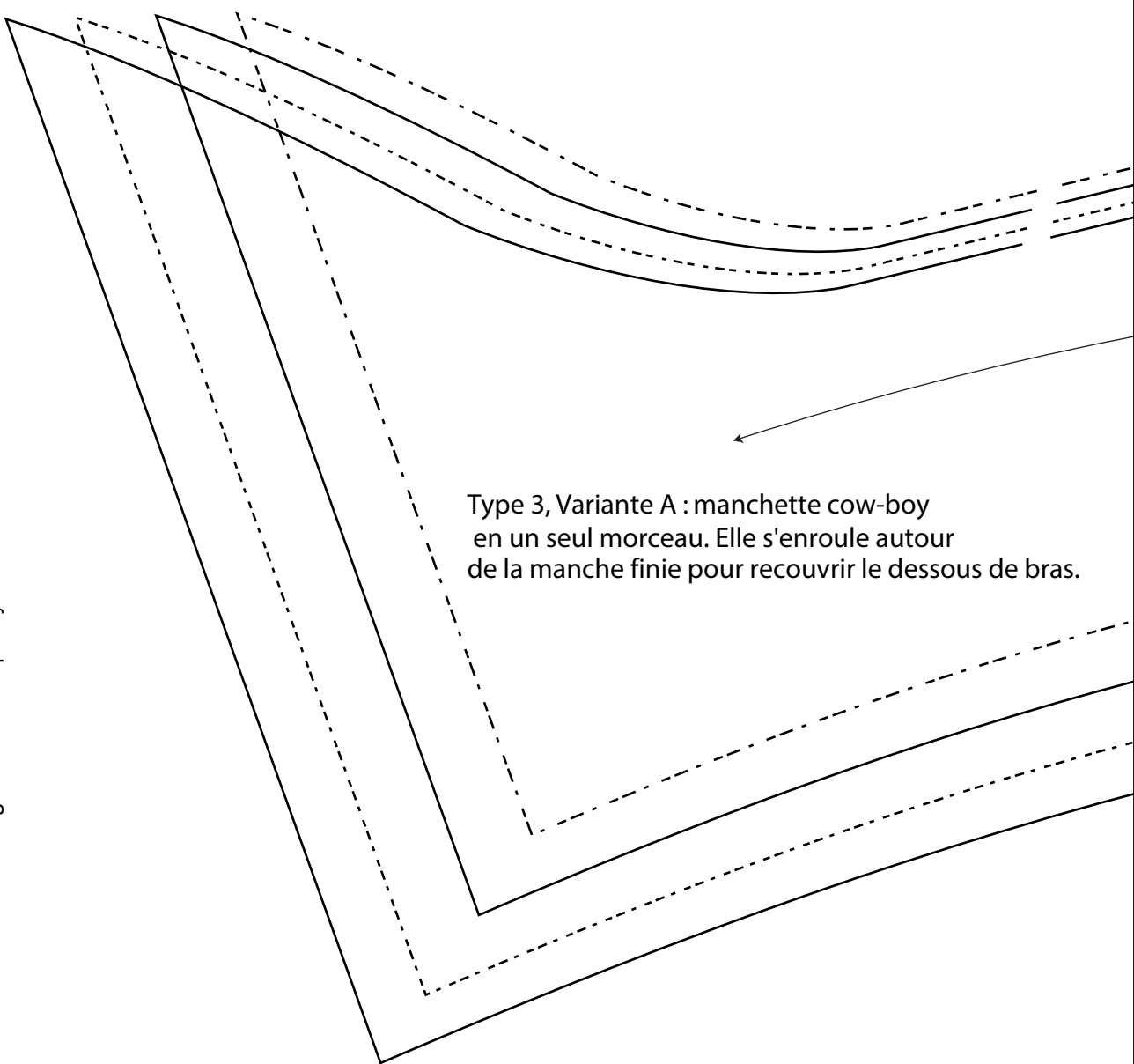
Jonction avec le MDev

Côté ouvert

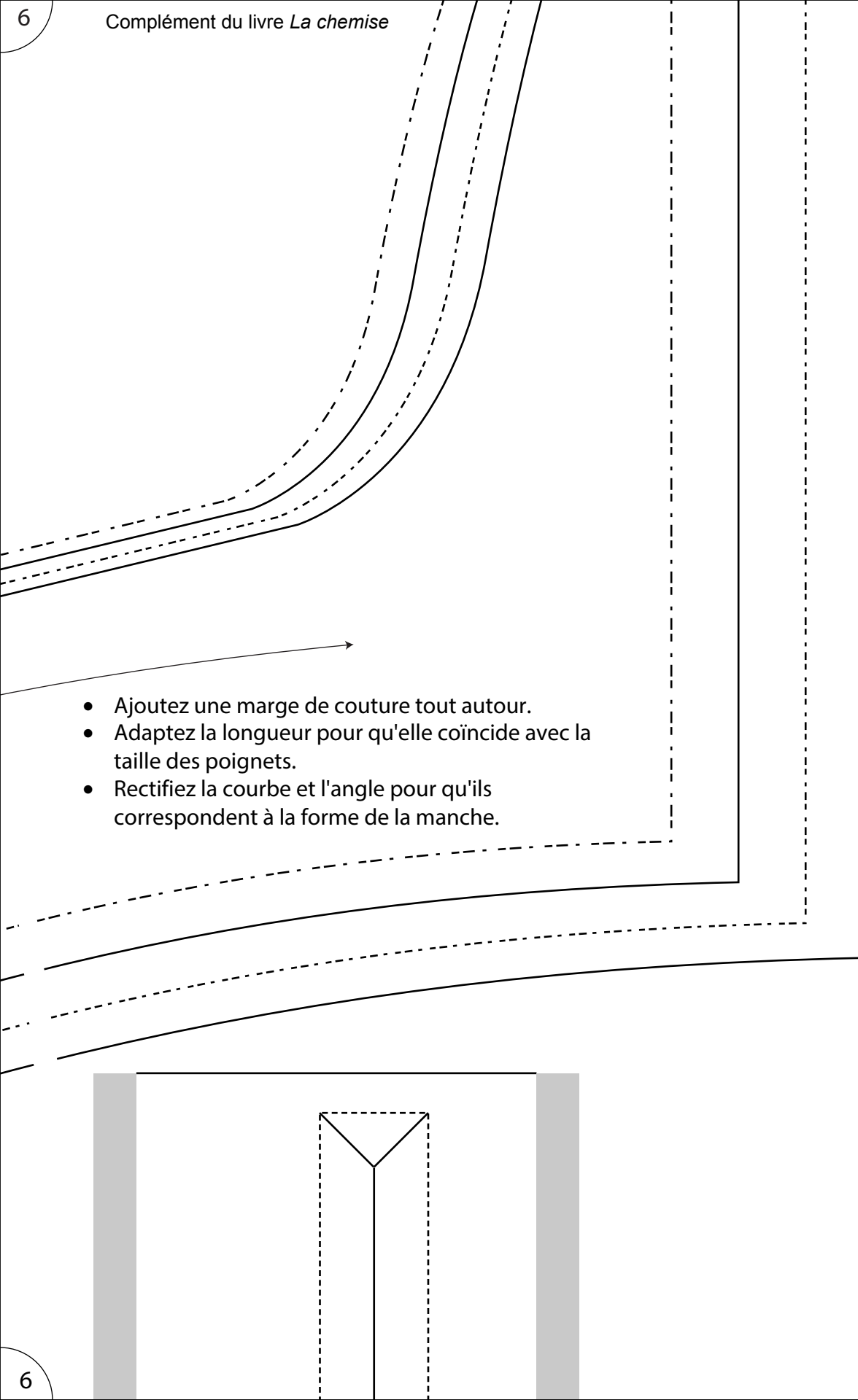




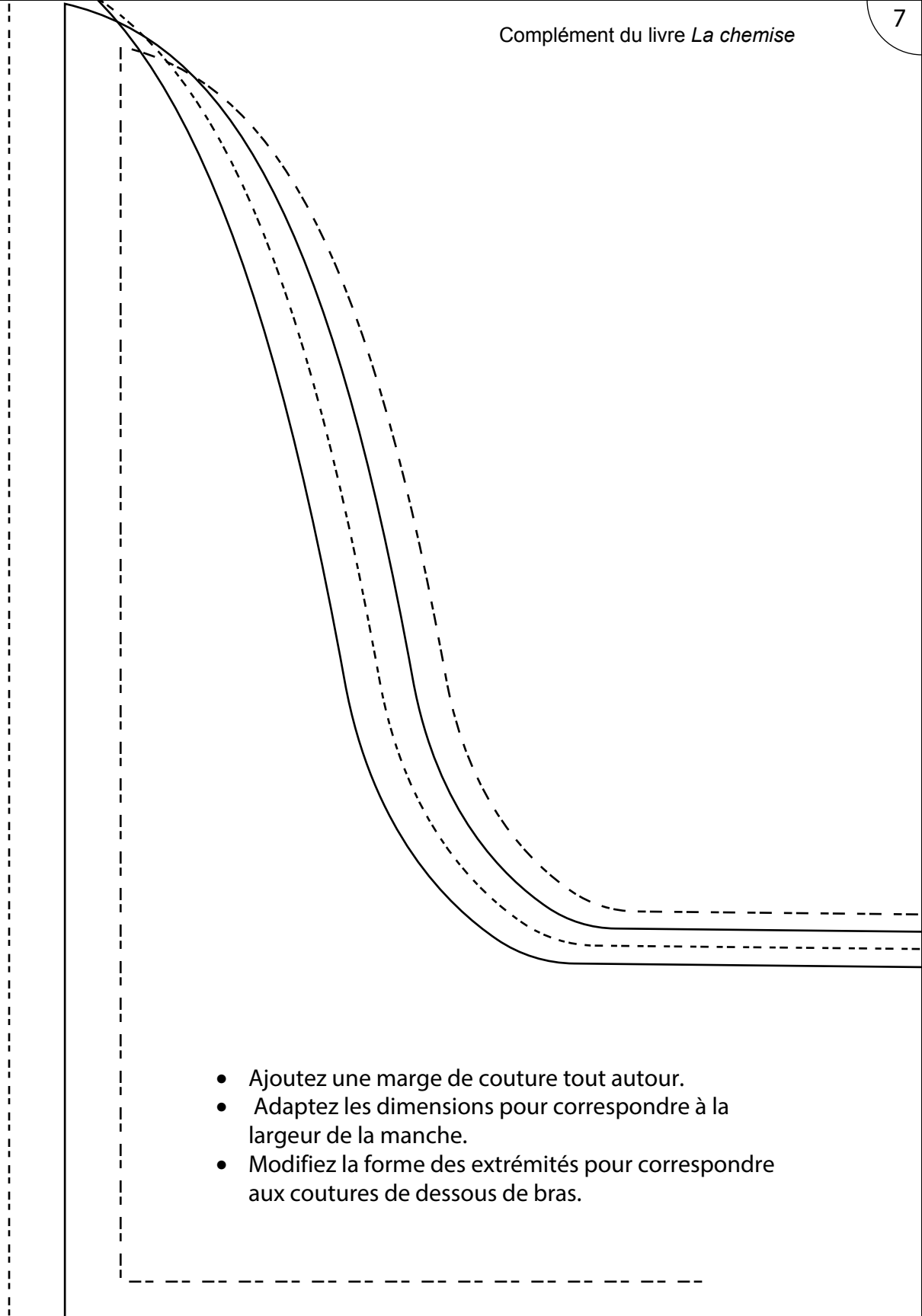
Type 3, Variante 3 (boutonnage masqué)

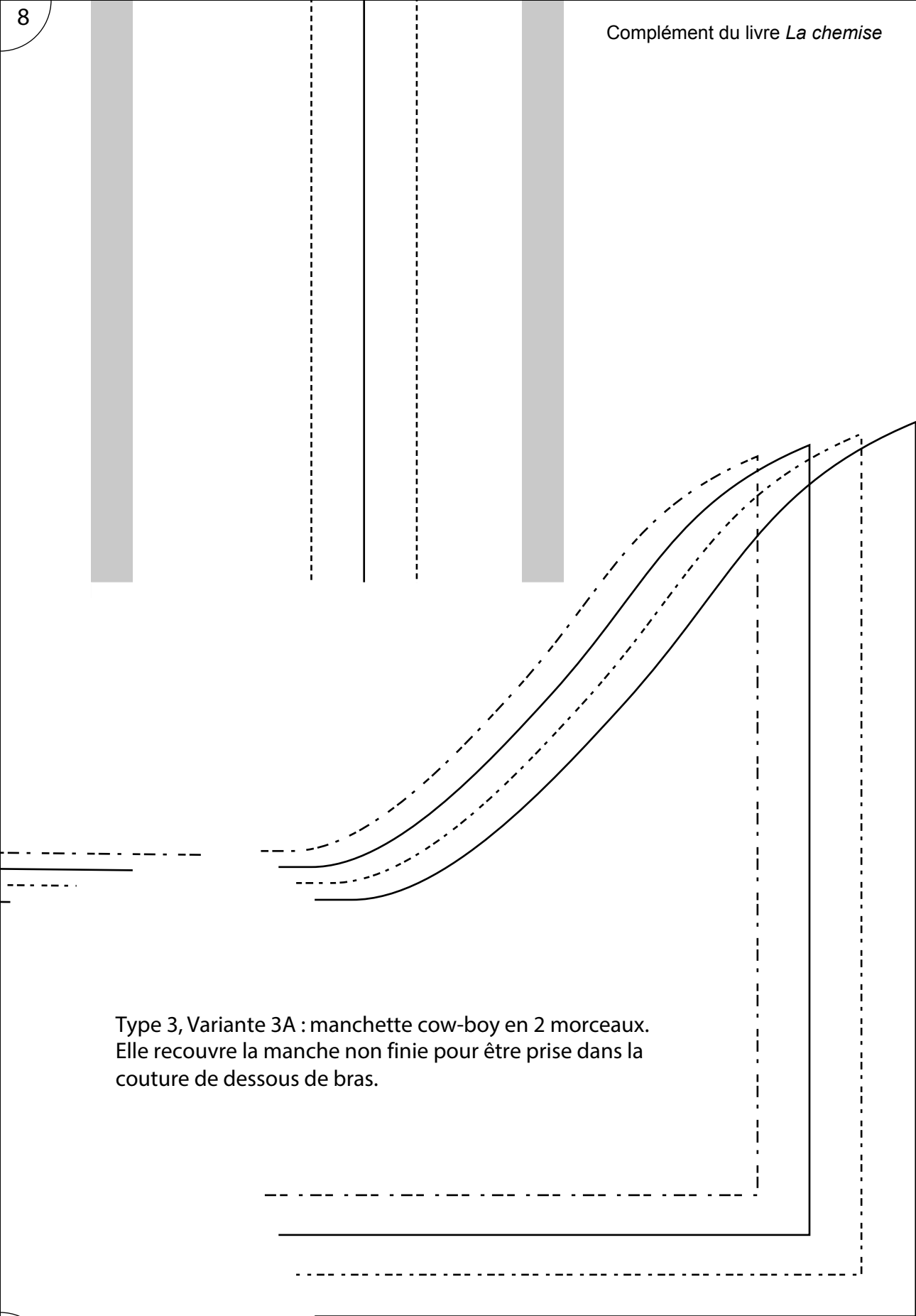


Type 3, Variante A : manchette cow-boy
en un seul morceau. Elle s'enroule autour
de la manche finie pour recouvrir le dessous de bras.

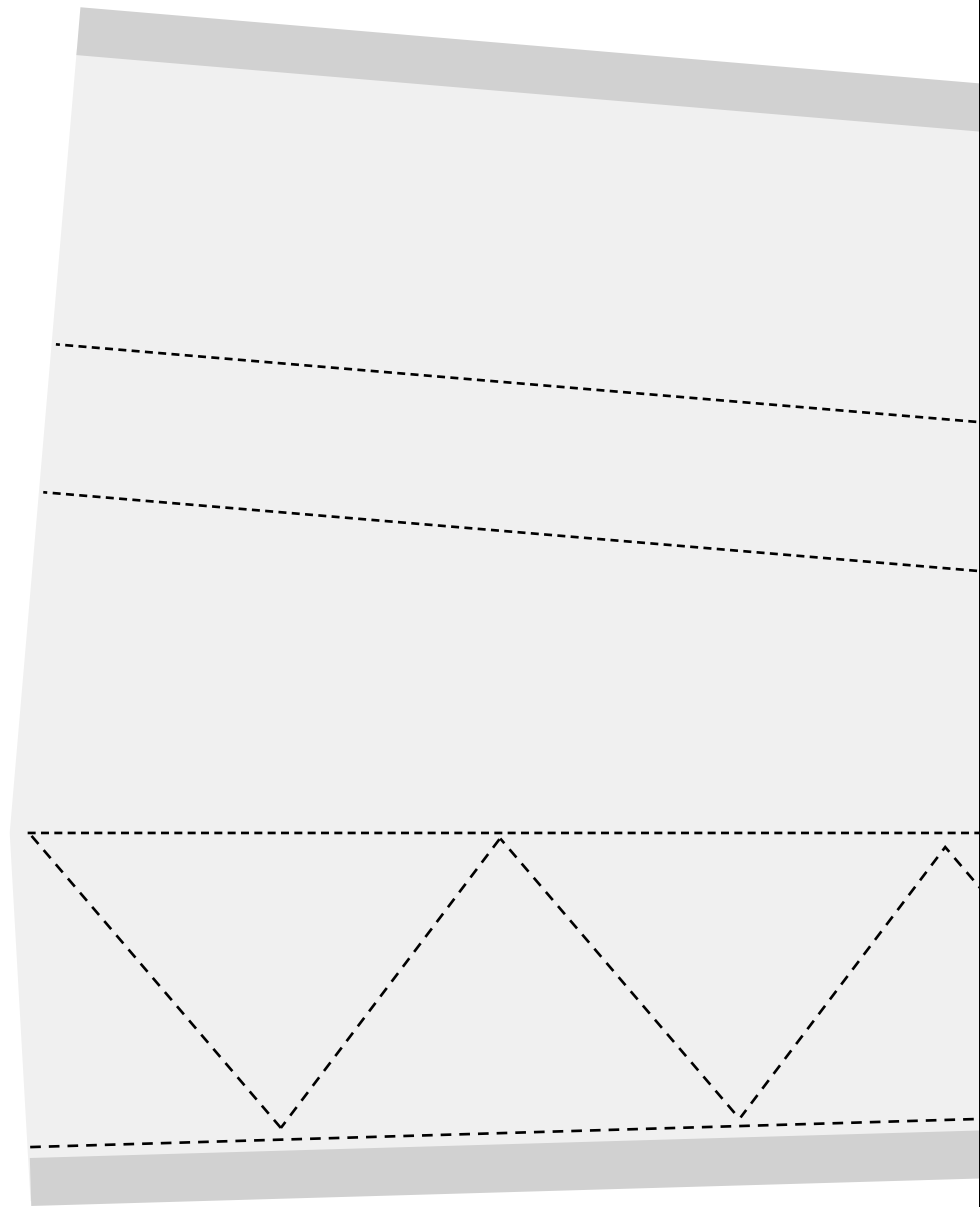


- Ajoutez une marge de couture tout autour.
- Adaptez la longueur pour qu'elle coïncide avec la taille des poignets.
- Rectifiez la courbe et l'angle pour qu'ils correspondent à la forme de la manche.

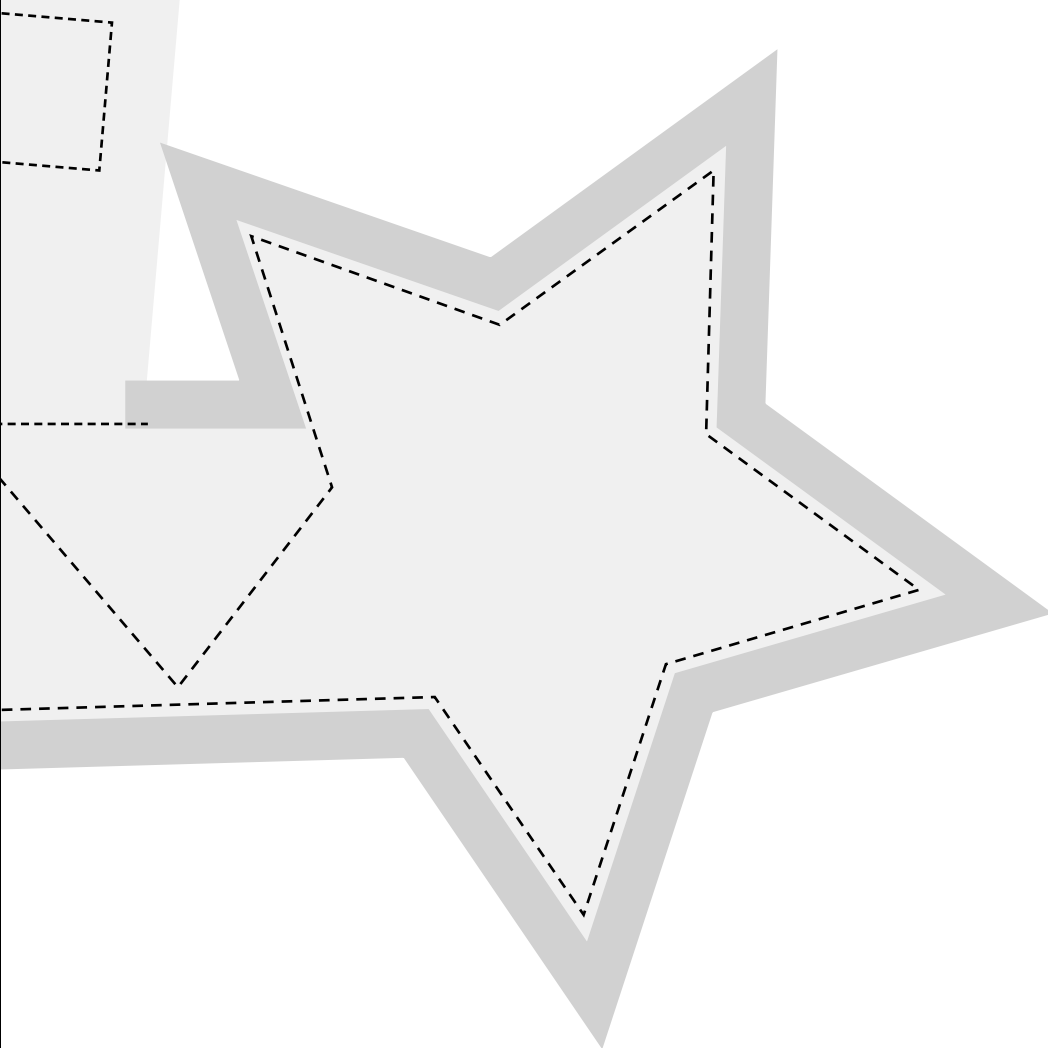
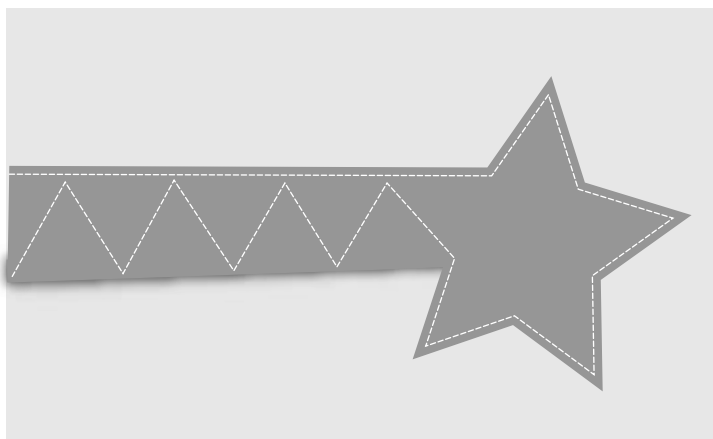
- 
- Ajoutez une marge de couture tout autour.
 - Adaptez les dimensions pour correspondre à la largeur de la manche.
 - Modifiez la forme des extrémités pour correspondre aux coutures de dessous de bras.

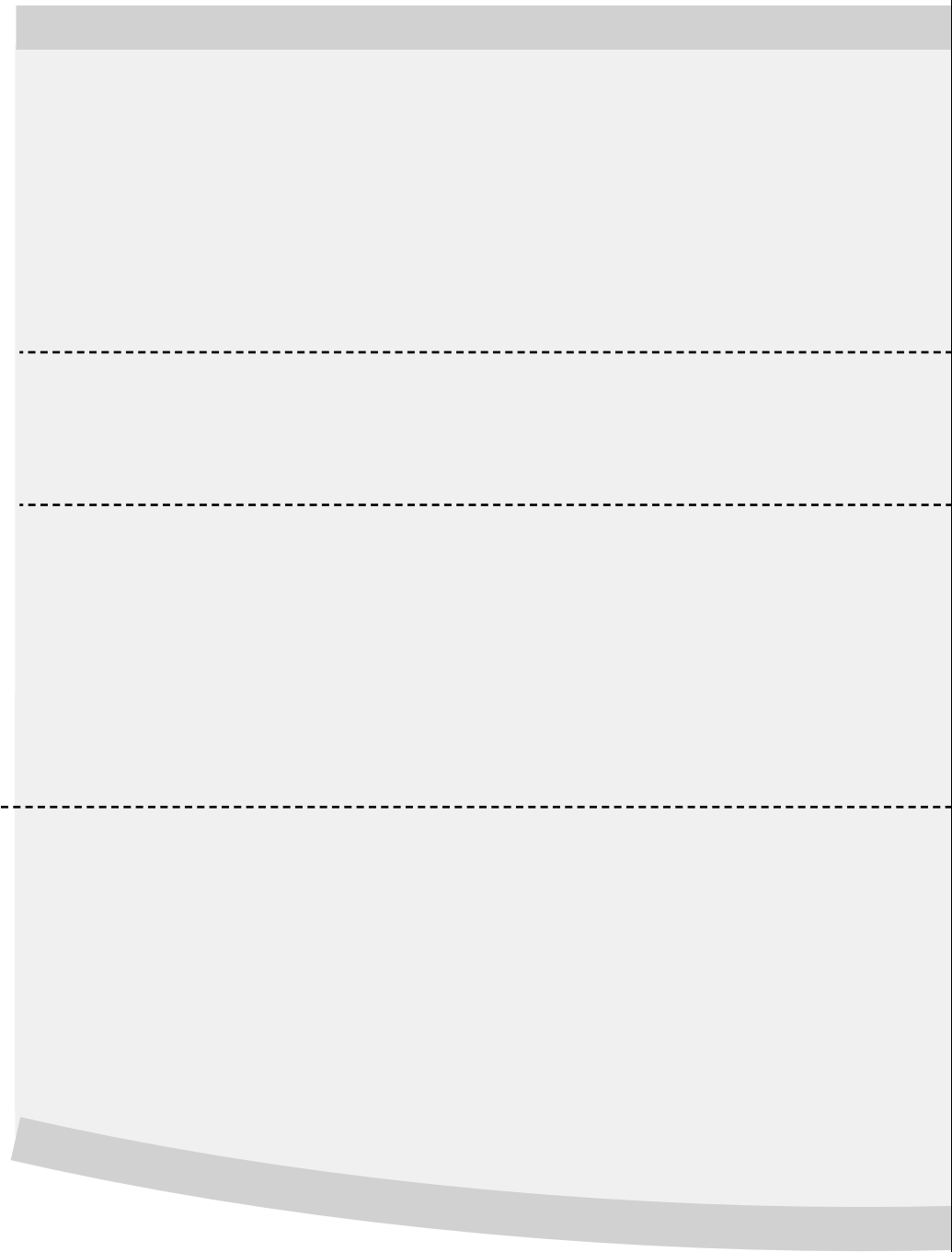


Type 3, Variante 3A : manchette cow-boy en 2 morceaux.
Elle recouvre la manche non finie pour être prise dans la
couture de dessous de bras.

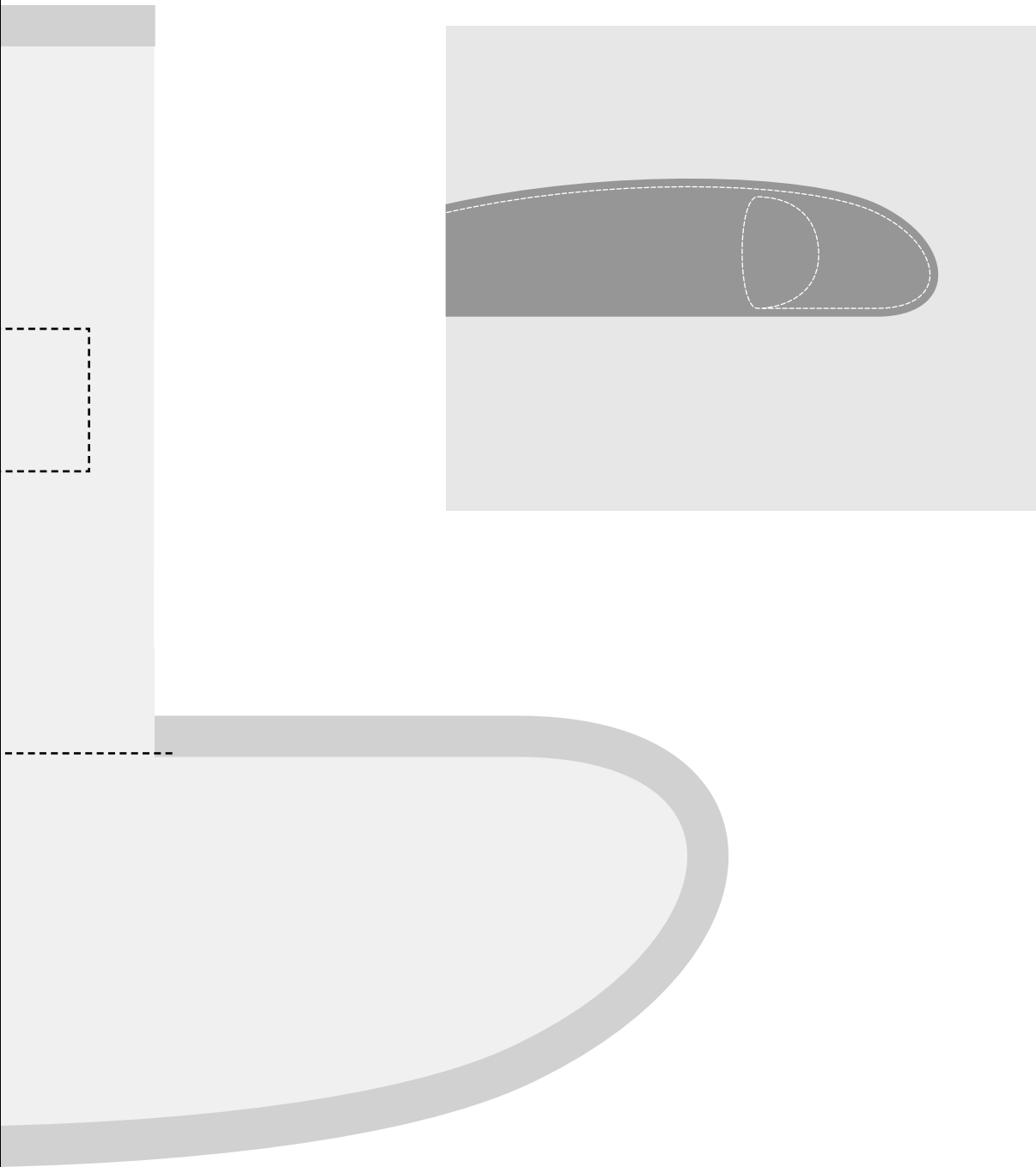


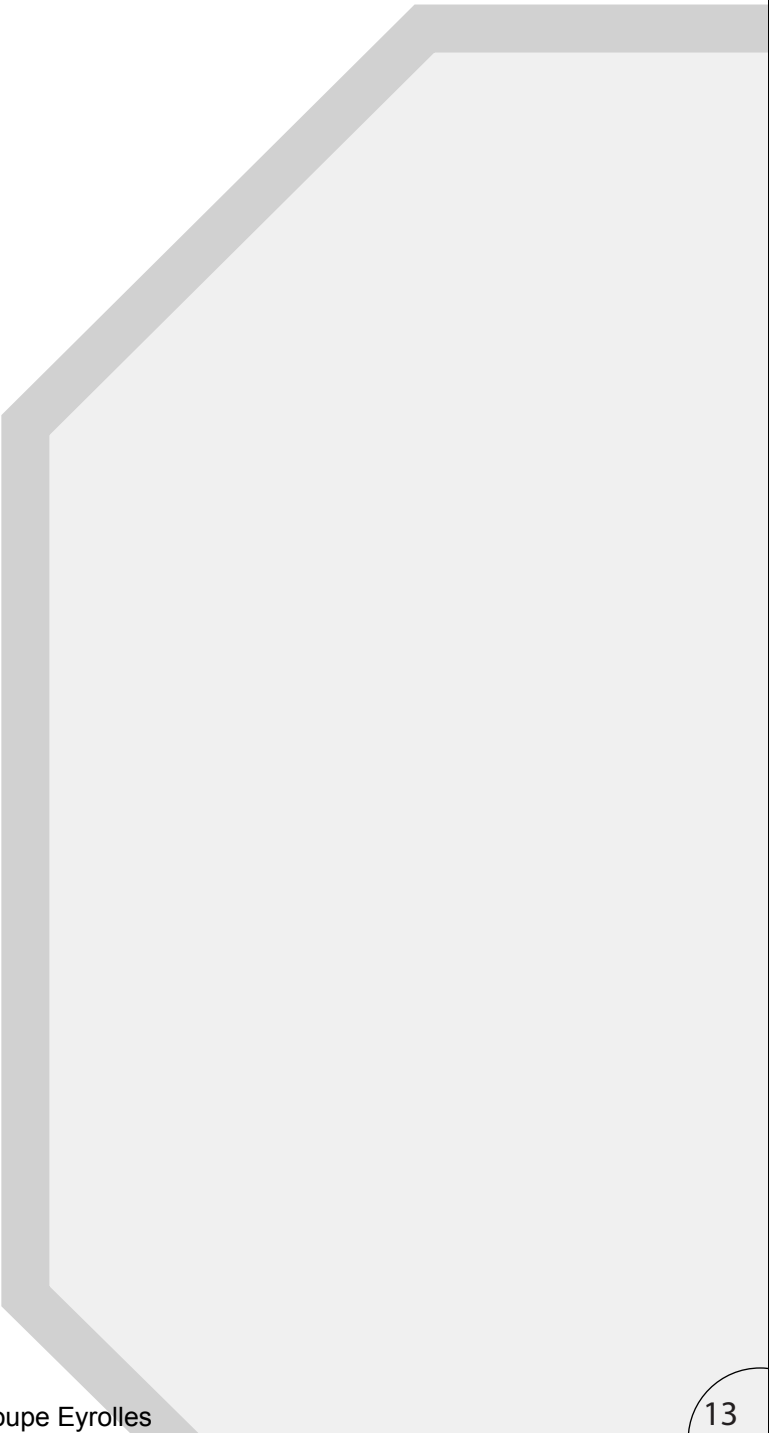
TYPE 3 Variante 1



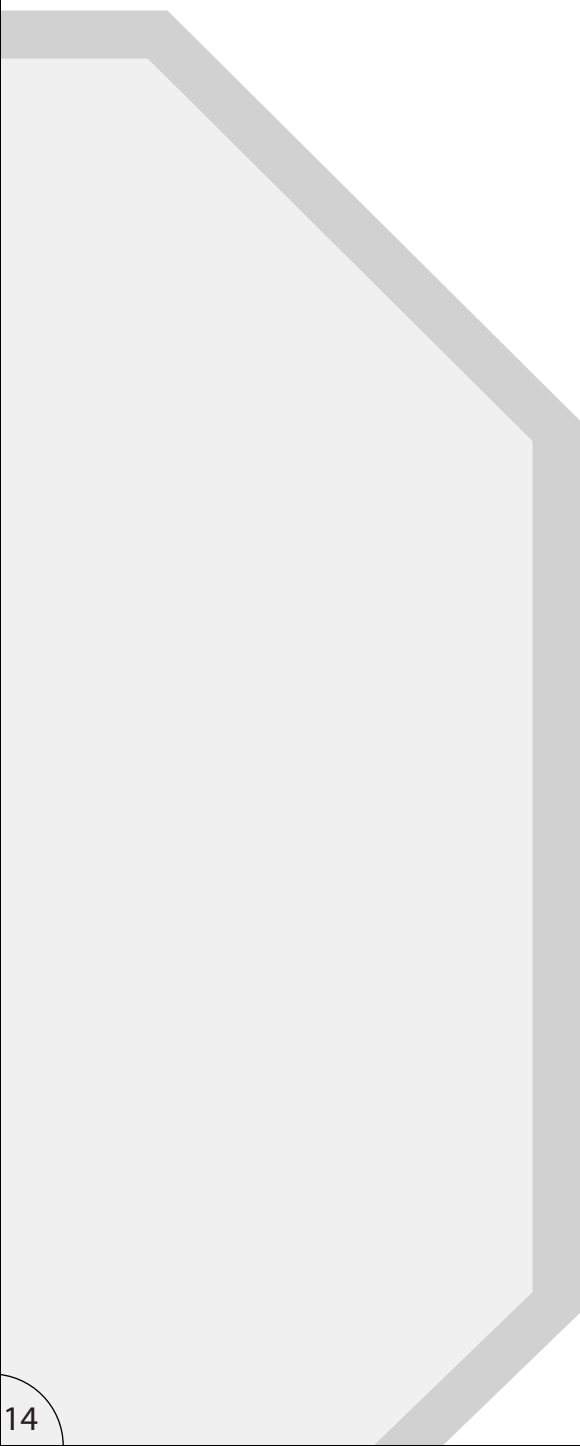


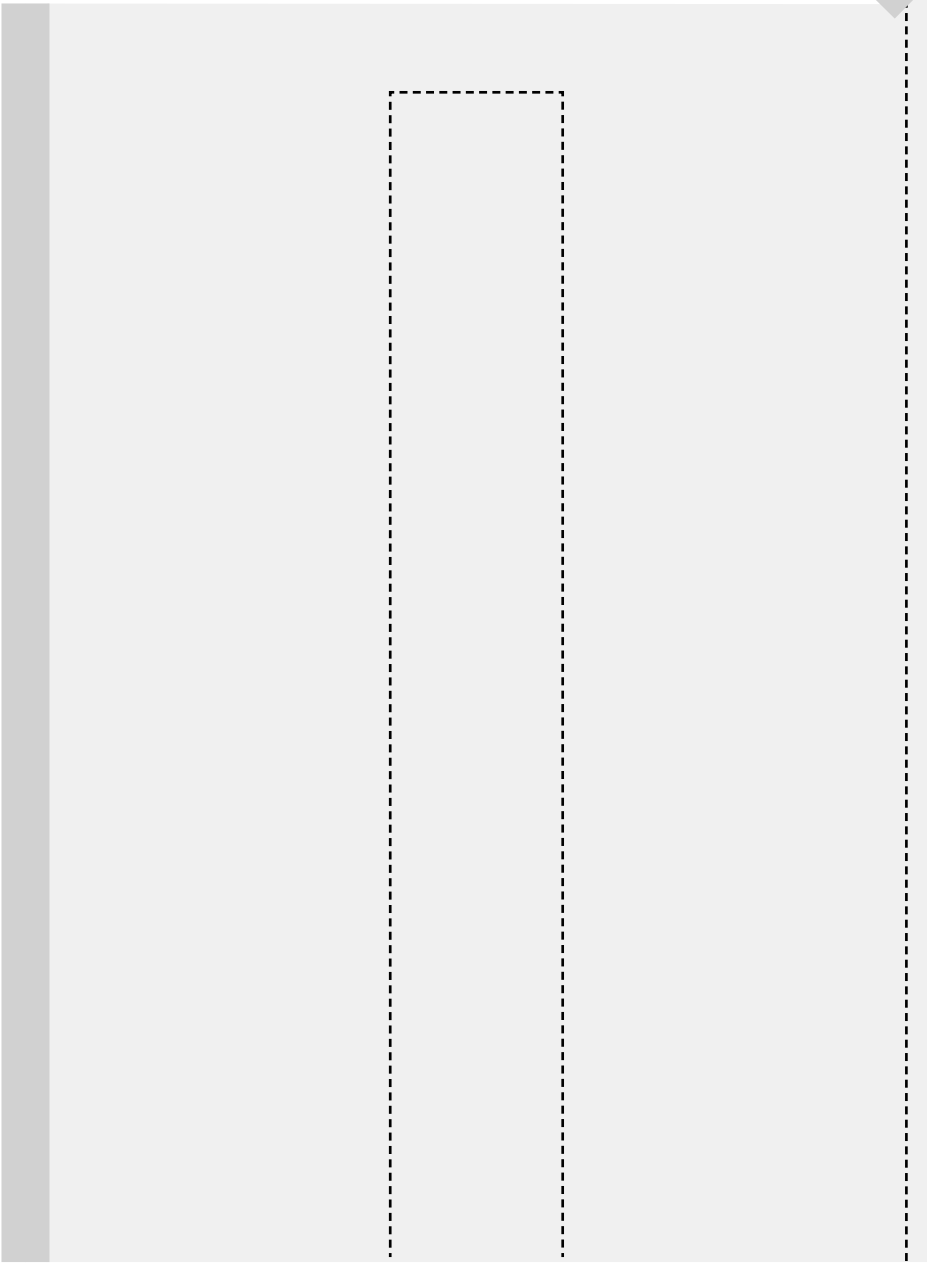
TYPE 3 Variante 1



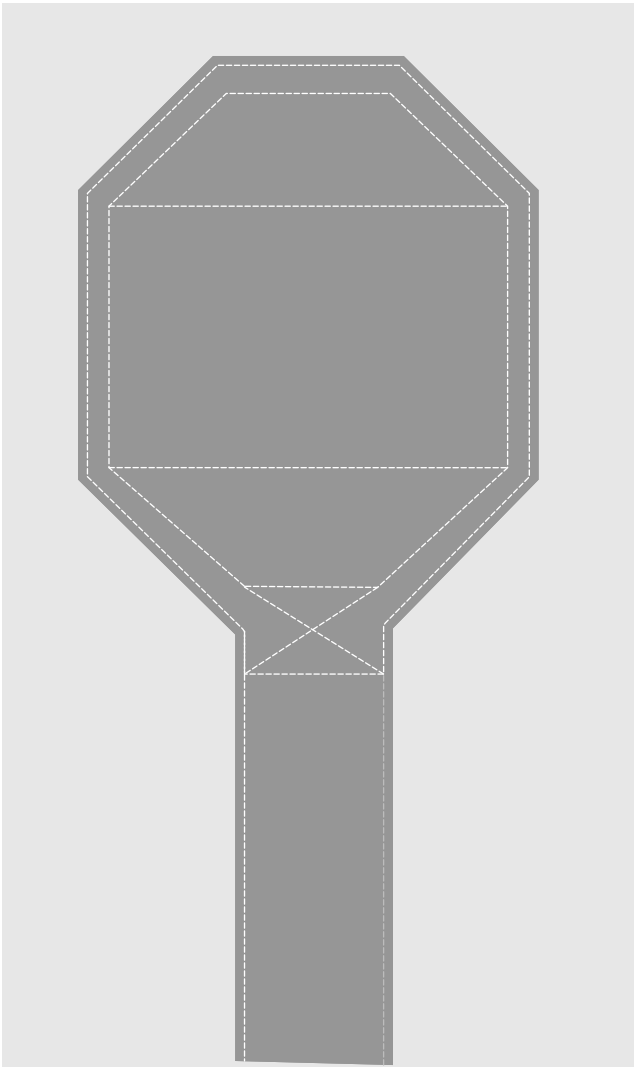


TYPE 3 Variante 1



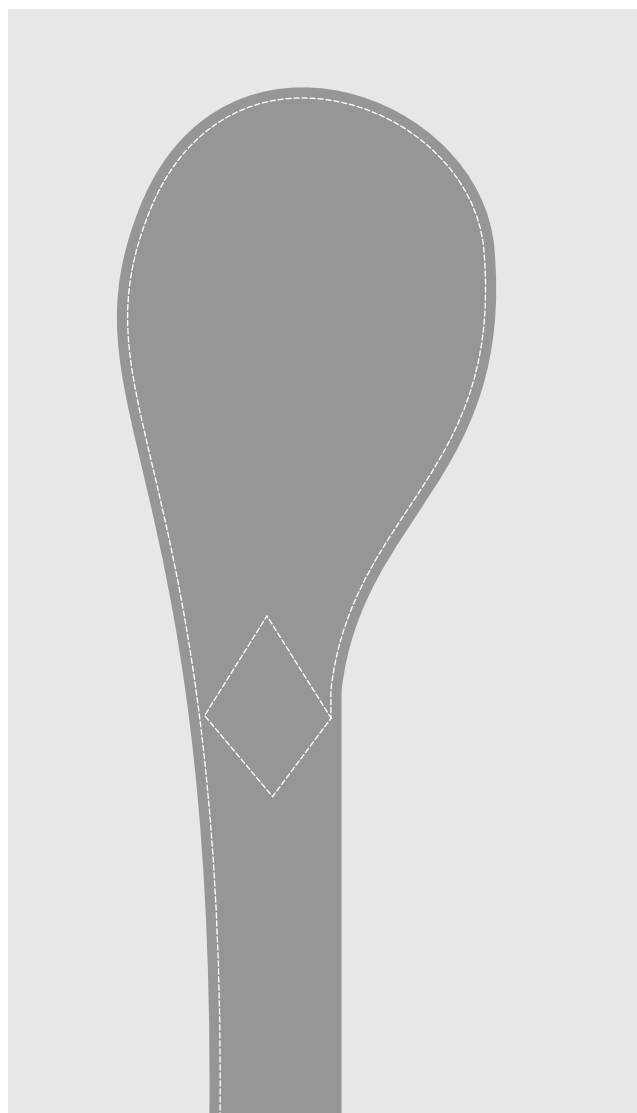


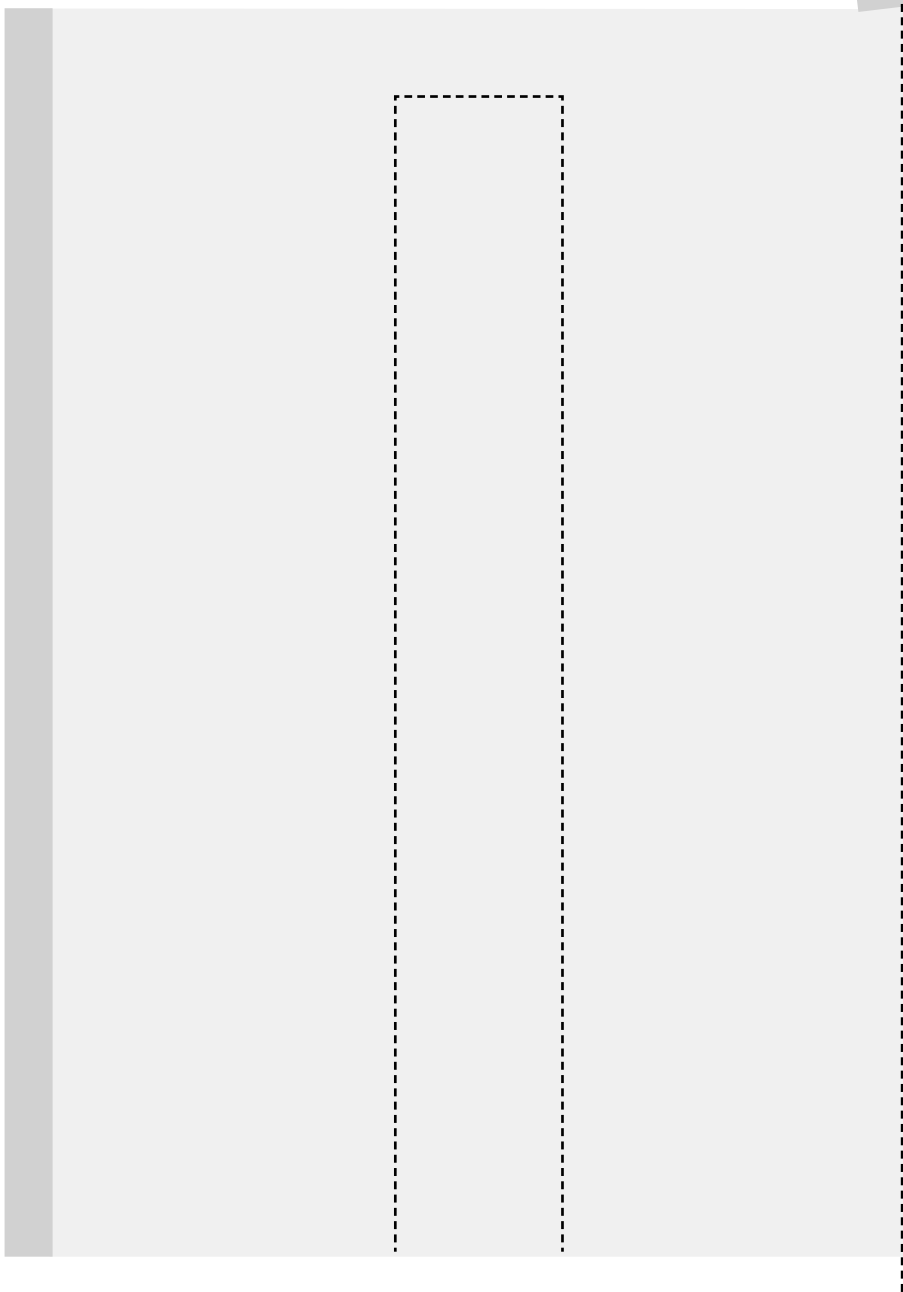
TYPE 3 Variante 1



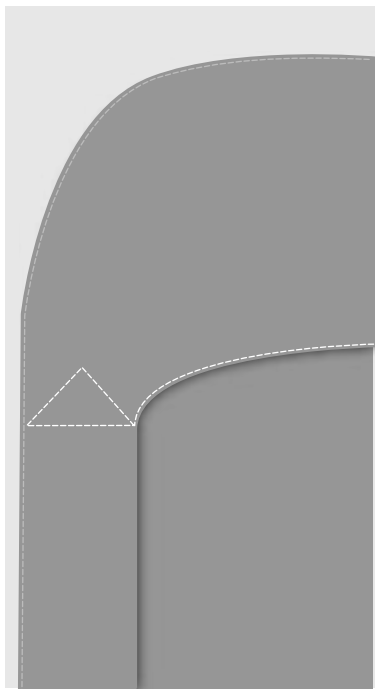


TYPE 3 Variante 1





TYPE 3 Variante 1



Modifiez la forme du bord pour
correspondre à la couture de
dessous de bras.

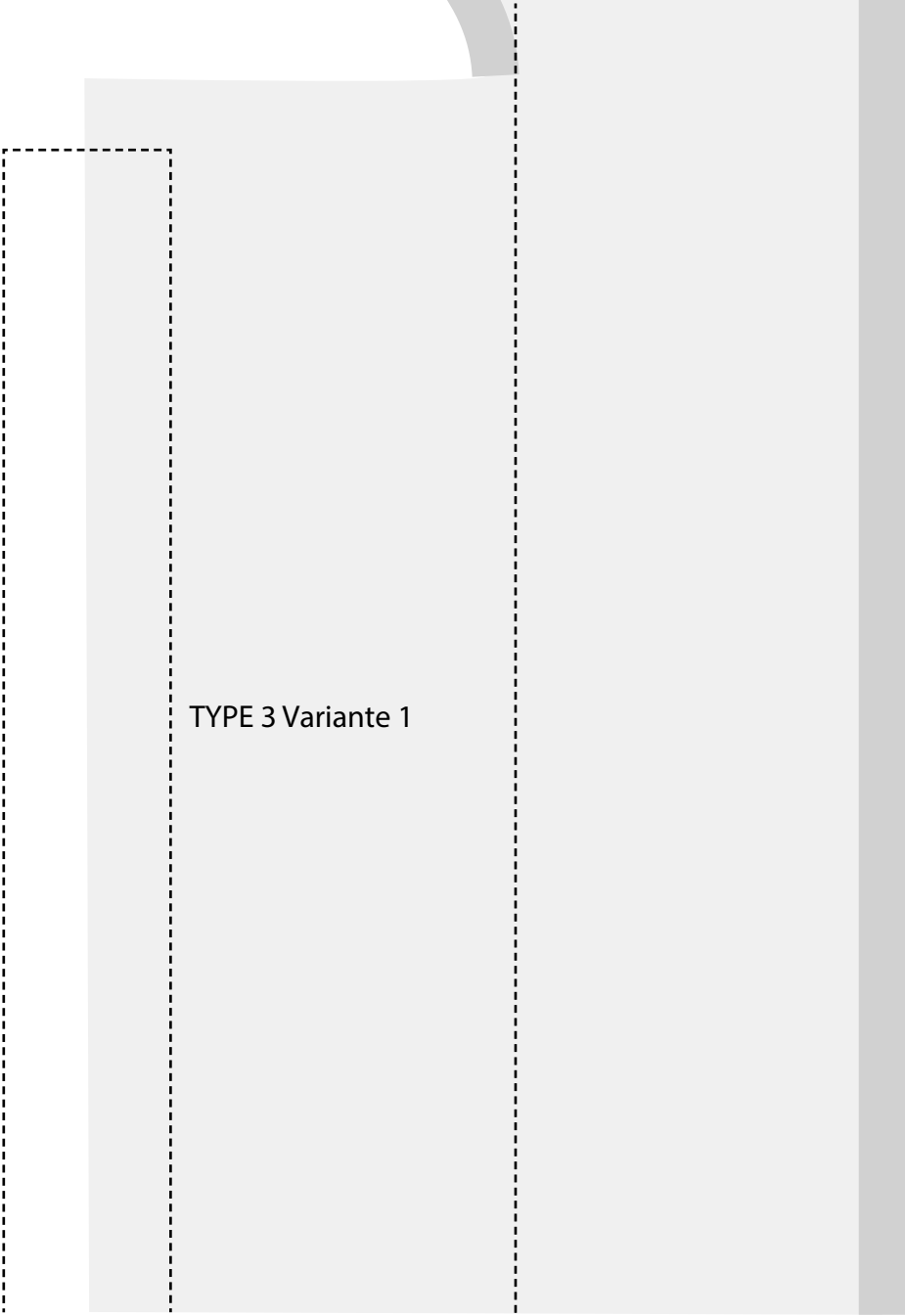
TYPE 3 Variante 1





TYPE 3 Variante 1





TYPE 3 Variante 1

